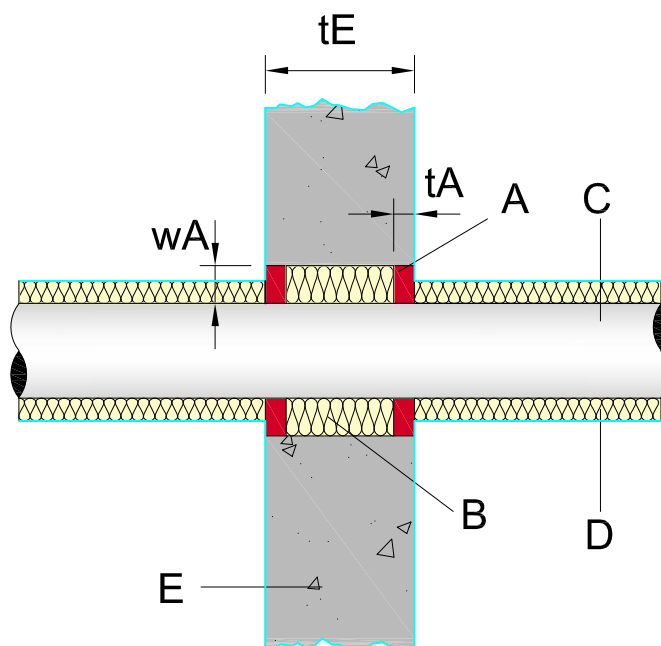


Výrobce systému: <div data-bbox="114 199 405 271" data-label="Image"></div> Hilti ČR spol. s r.o. Uhřetěveská 734 252 43 Průhonice Kontakt: Tel: 800 11 55 99 Fax: 261 195 333	Prováděcí firma: Zodpovědná osoba:	Stavba: HV přípojka Masarykova 14 D.2.02 - PROTIPOŽ. UCPÁVKY Vzorový výkres Měřítko: 1:10 Datum:
---	---	---

Produkt: **CFS-S ACR - Akrylátový protipožární tmel**

Typ prostupu: **EI 120 - Izolované kovové potrubí - Masivní stěna**



Požární odolnost až EI 120

- A - Protipožární akrylátový tmel CFS-S ACR
- tA - Tloušťka vrstvy protipožárního tmelu 10 mm
- C - Kovové potrubí do Ø168,3mm a měděné potrubí do Ø89mm
- E - Masivní konstrukce (objemová hm. $\geq 650 \text{ kg/m}^3$, např. beton, pórobeton, zdivo)
- tE - Tloušťka stěny $\geq 100 \text{ mm}$
- wA - Vzdálenost potrubí od okraje prostupu 30-40 mm
- D - Izolace z minerální plsti tl. min 40mm do vzdálenosti 500mm na obě strany od prostupu
- B - Minerální plst' $\geq 45 \text{ kg/m}^3$

Plní funkci těsnění prostupů potrubí požárně dělící konstrukcí s ohledem na charakteristiky vlastností požární odolnosti v souladu s ČSN EN 13501-2+A1 (celistvost(E), izolace (I)), a ČSN EN 1366-3.

Jakákoliv úprava tohoto detailu je na výhradní zodpovědnost projektanta/zhotovitele.

Navrhované řešení Hilti musí být vždy ve shodě s technickými listy výrobce. Montáž smí provádět pouze odborně proškolená firma. Všechny potřebné informace jsou dostupné na internetové adrese www.hilti.cz nebo v technických listech společnosti Hilti.

Hilti doporučuje dodržet originalitu výrobků Hilti a vhodná zařízení a postupy předepsané a nebo obvyklé pro jejich použití (zejména výběr použitého zařízení zákazníkem/projektantem, způsob jeho použití ve vztahu k výrobkům Hilti, umístění výrobků a působení venkovních či vnitřních vlivů). Pro použití výrobků Hilti zákazníkem/projektantem platí specifikace a popisy výrobků podle platných technických listů Hilti (katalogové listy, ETA certifikáty, lokální certifikáty), aktuálních v čase vypracování cenové nabídky (katalogové obrázky mohou mít jen ilustrační funkci).